

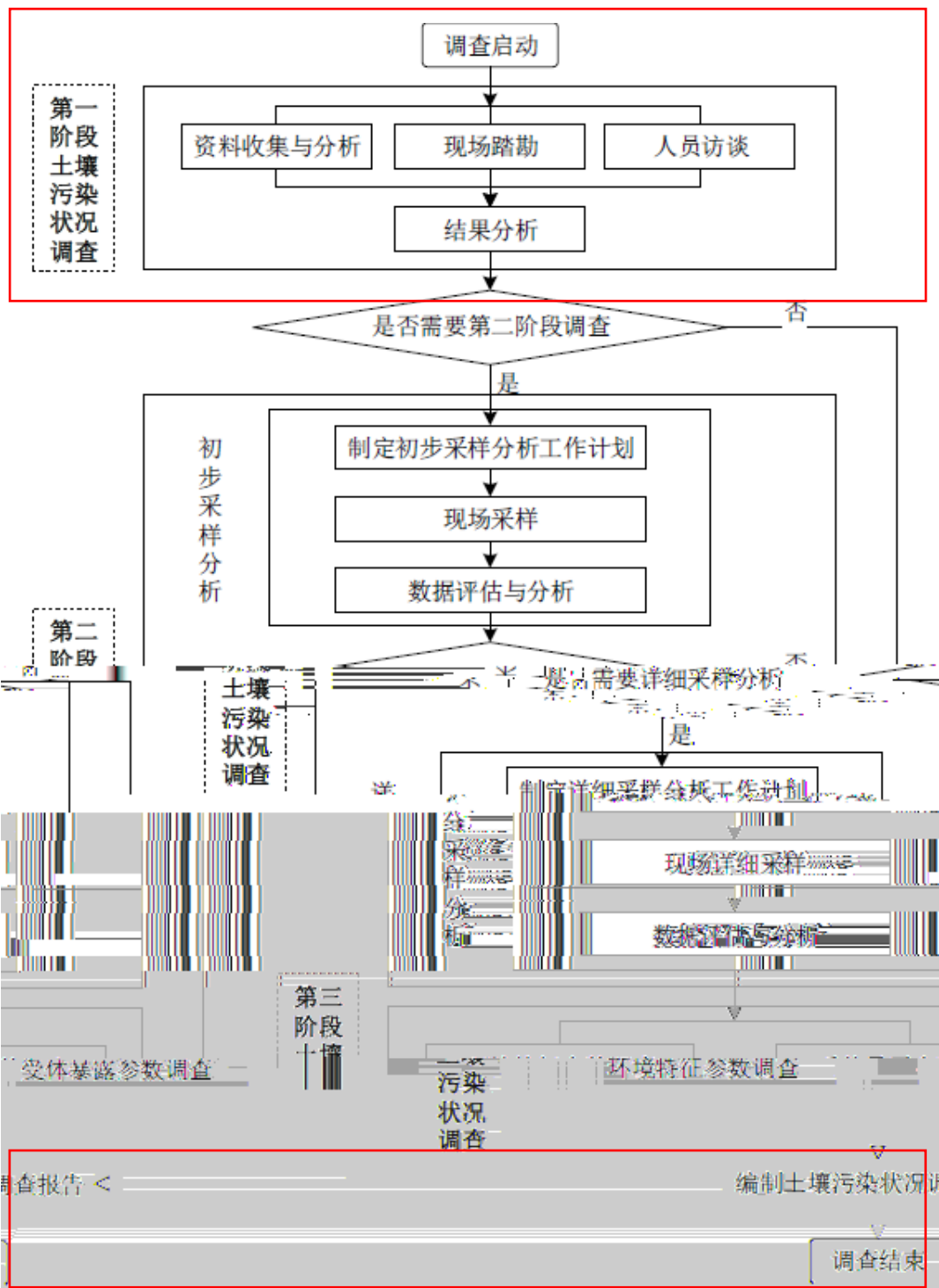
委托单位：青岛市黄岛区自然资源局

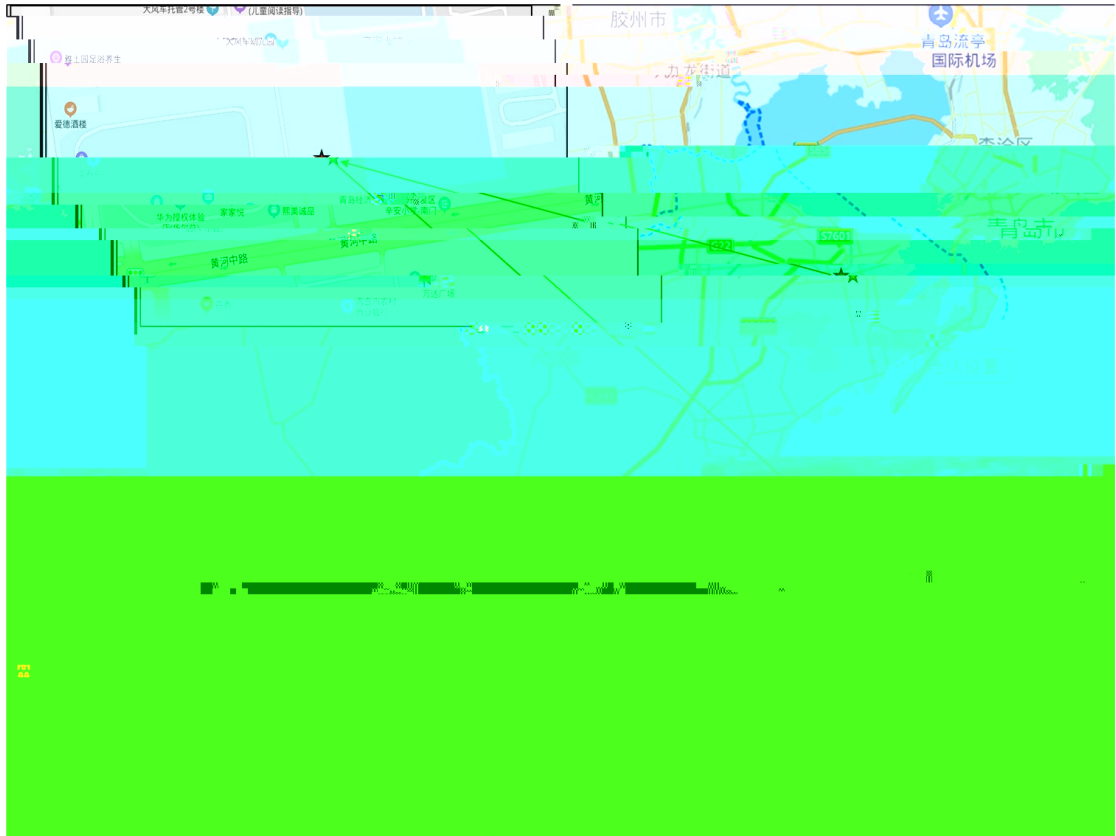
承担单位：北京中岩大地科技股份有限公司

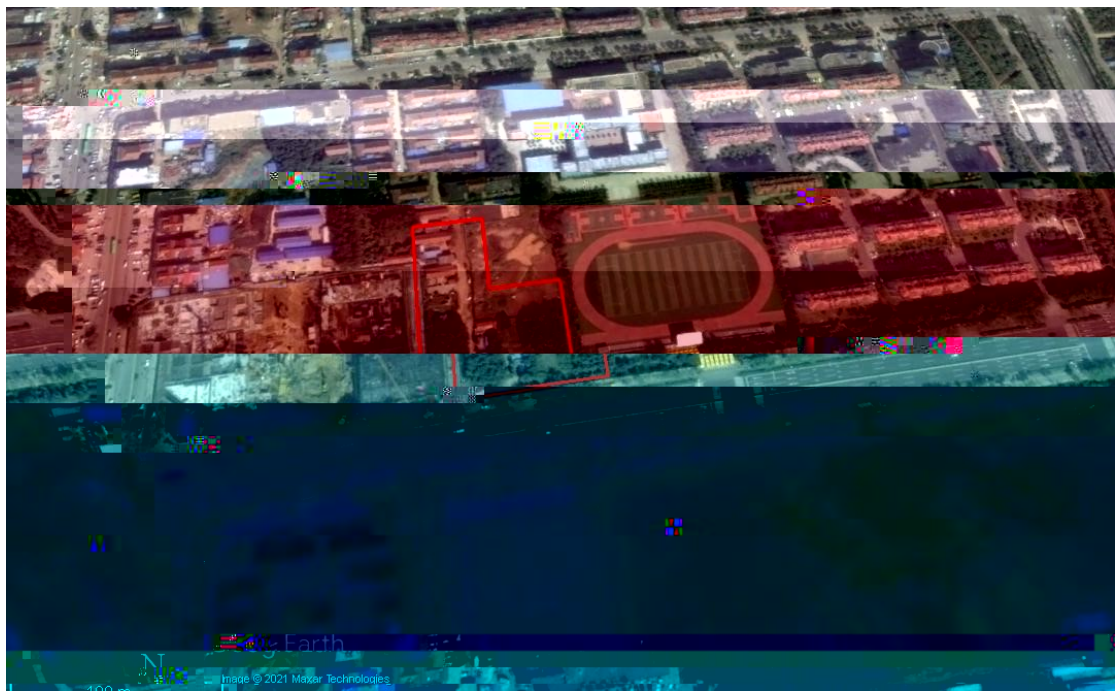
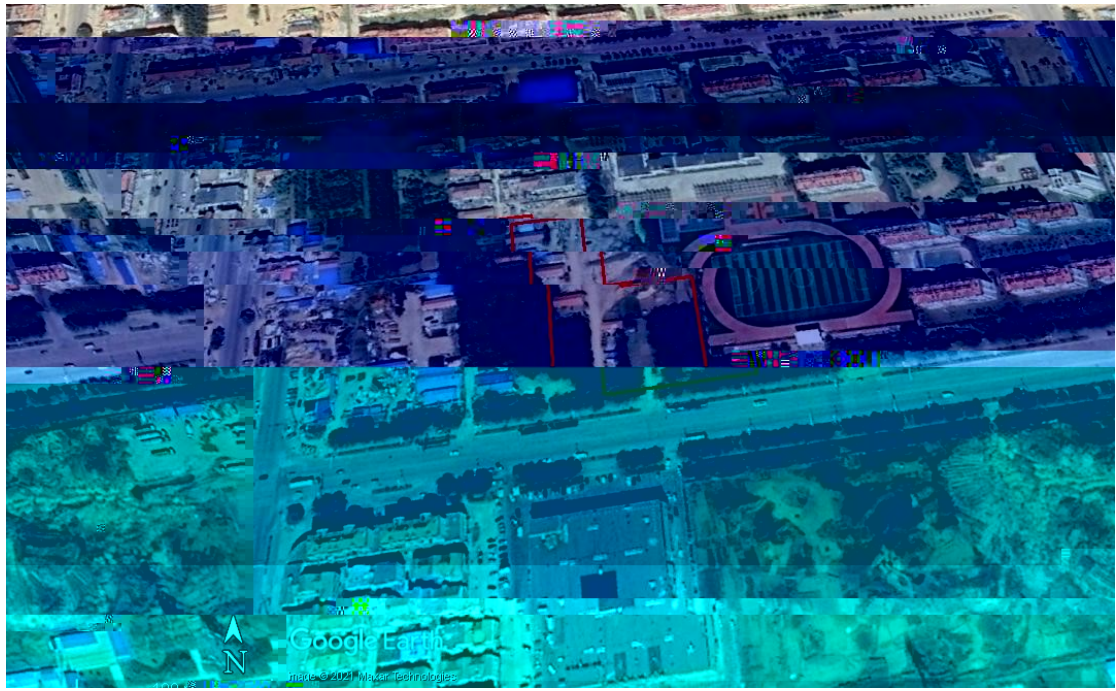
2021 年 6 月

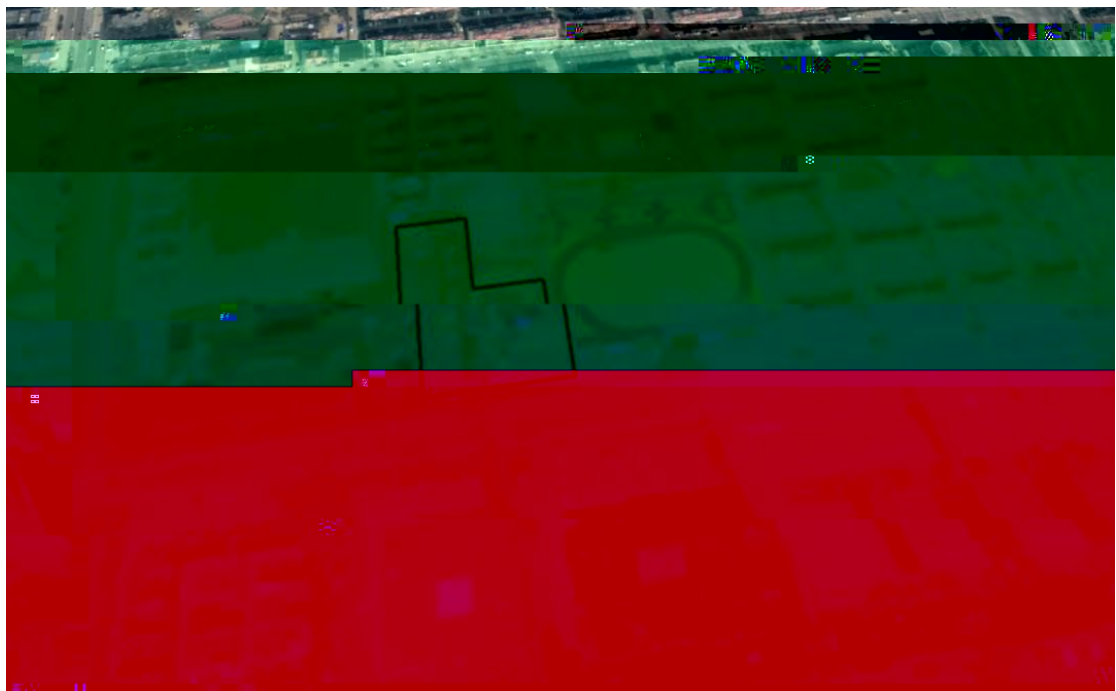


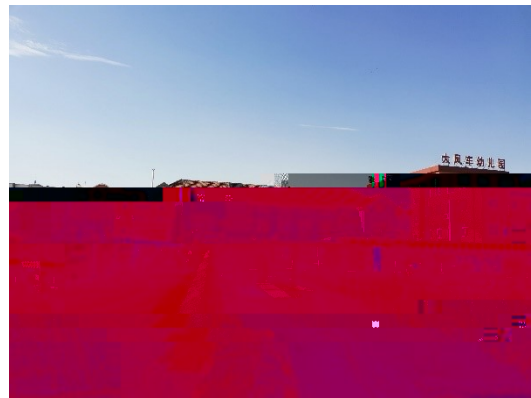
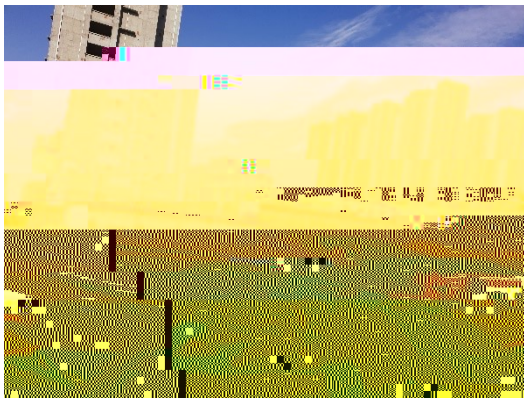
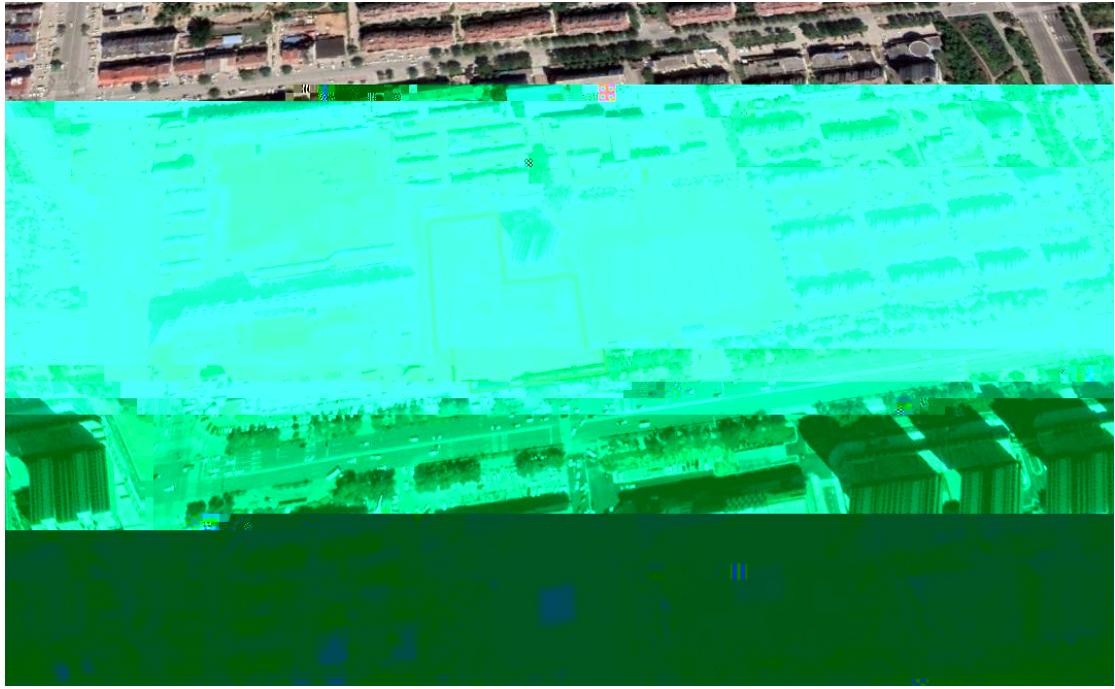
编制单位营业执照

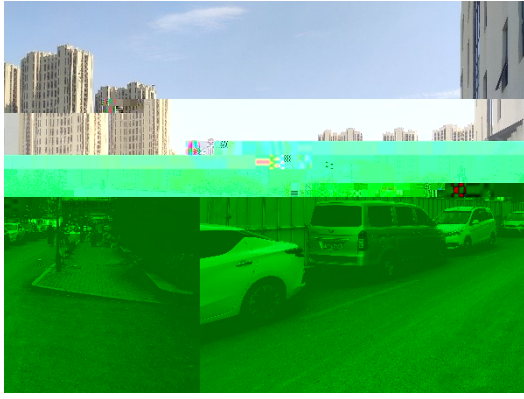






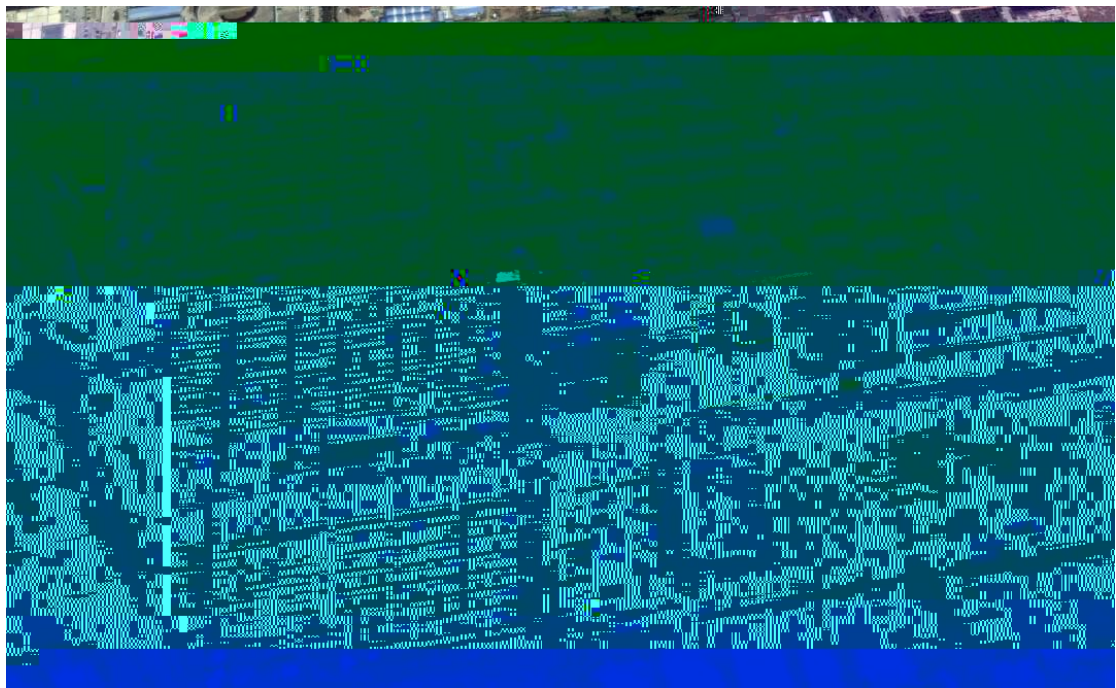
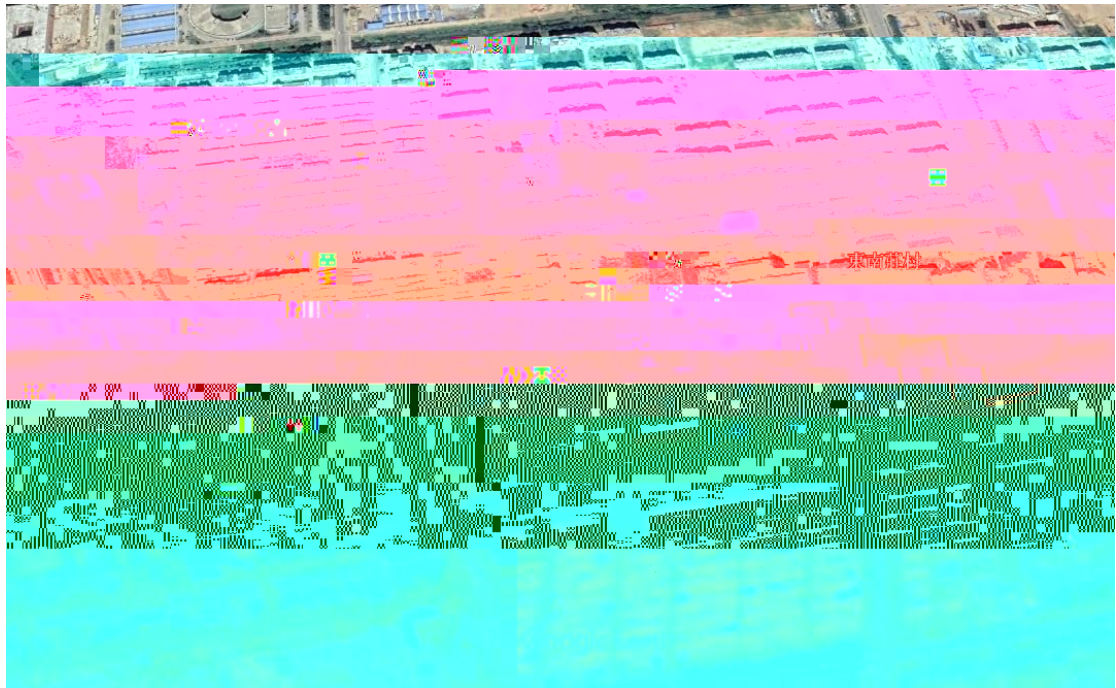


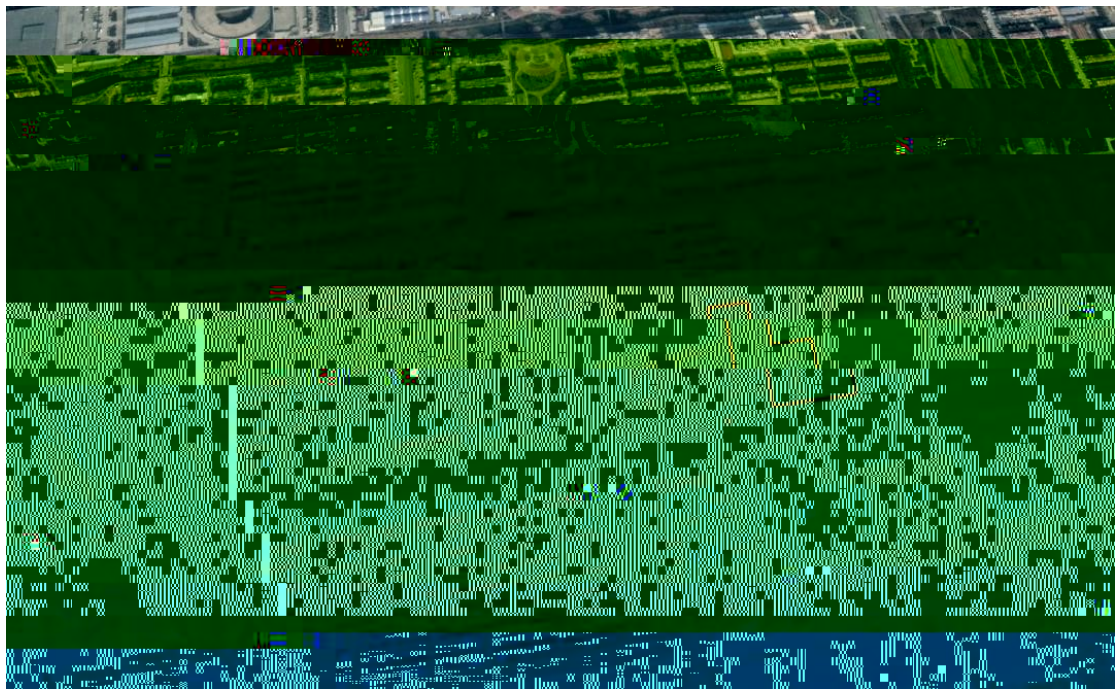


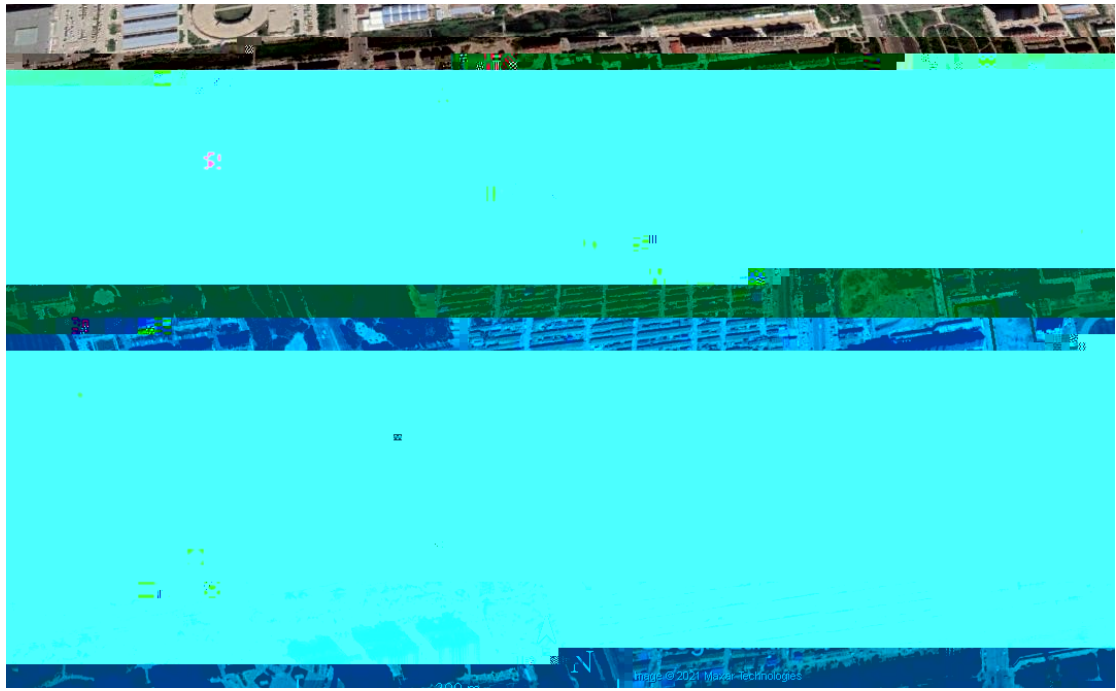


--	--	--	--

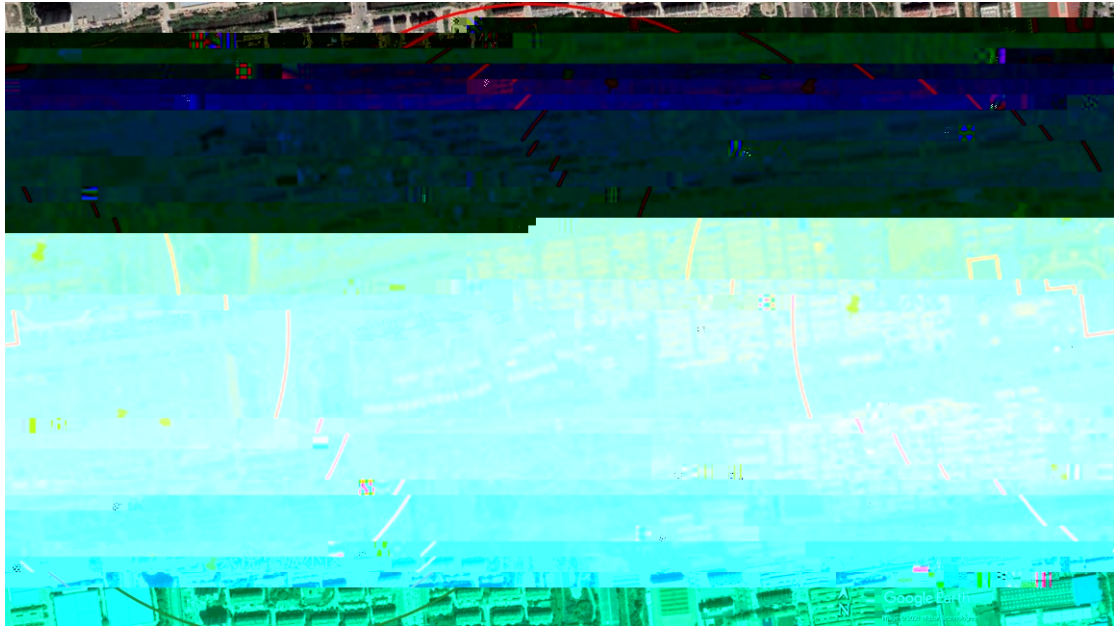






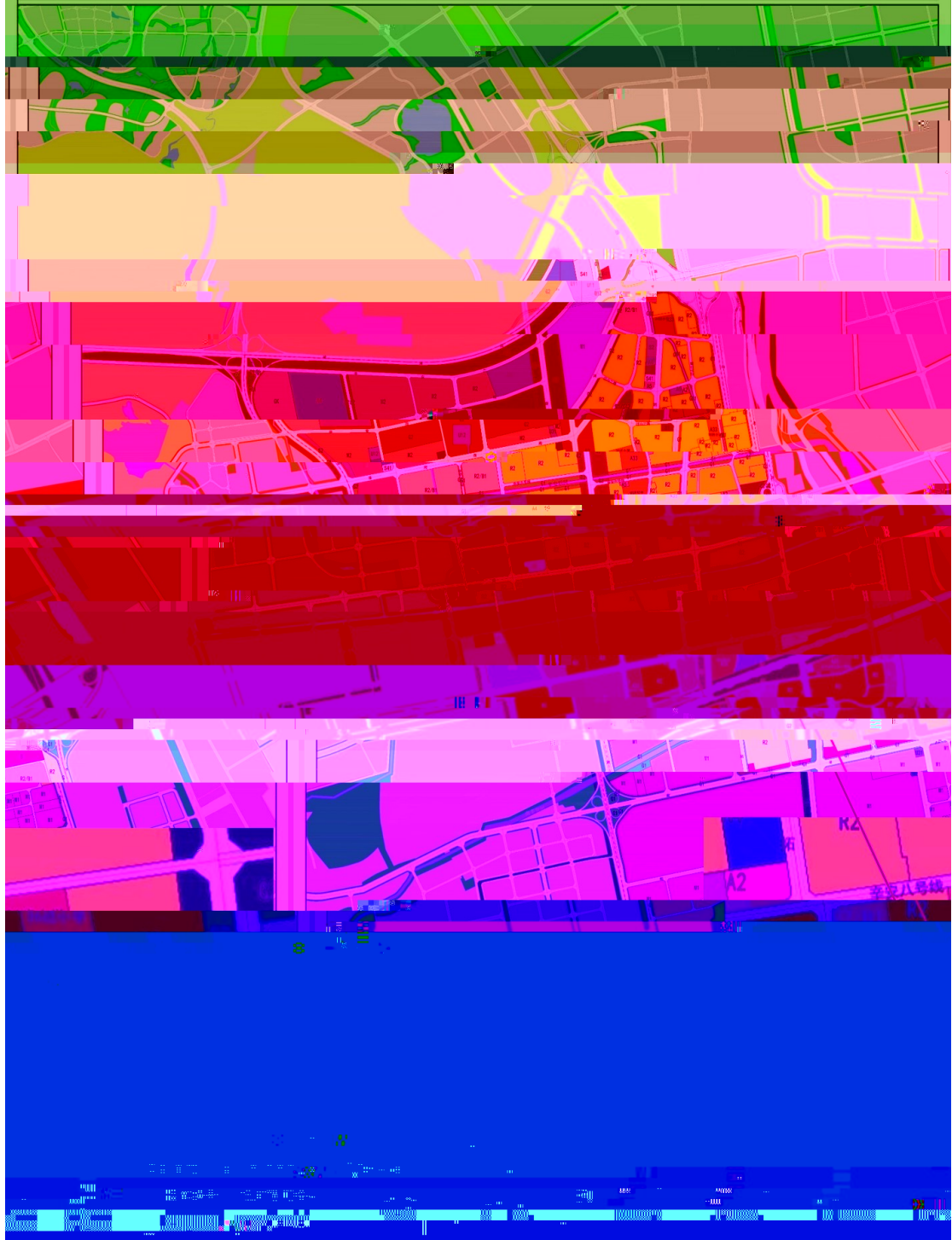


--	--	--	--



青岛西海岸新区苗湾片区控制性详细规划

——土地利用规划图

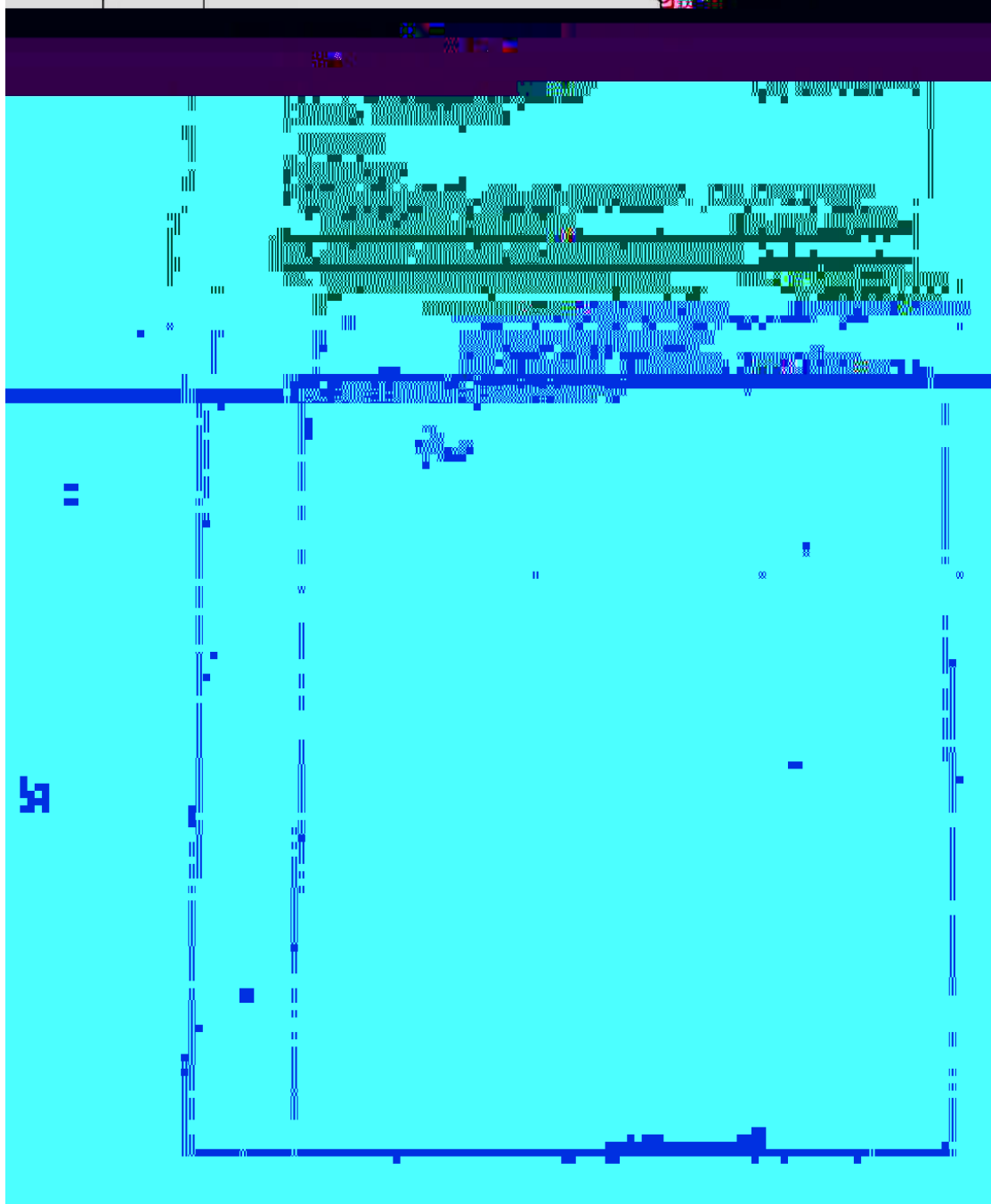


--	--

1. 1999年 2. 1999年 3. 1999年 4. 1999年 5. 1999年



15、本地块周边 1km 范围内是否有幼儿园、学校、居民区、医院、自然保护区、农田、集中式饮用水水源地、引用水井、地表水体等敏感用地？



2018

地块名称	黄岛黄河中以北再拓停车地块
访谈日期	2021.6.19
访谈人员	姓名: 刘旭 单位: 北京坤岩大地科技股份有限公司 联系电话: 1050809951



是否有无硬化或防渗的情况?

5、本地块内是否有产品、原辅材料、油品的地下储罐或地下输送管道?
是 否 不确定

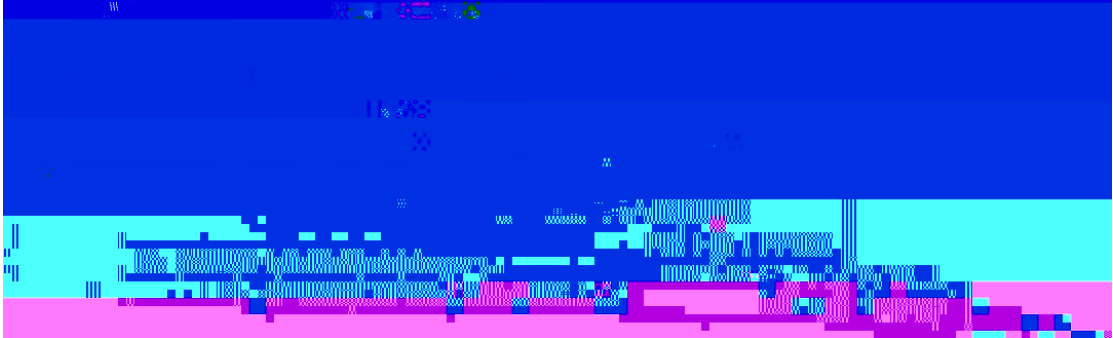
6、本地块内是否有化学品储罐、地下输送管道或液体、气体、固体废物等? 是 否 不确定

7、本地块内是否发生过化学品泄漏事故? 或是是否发生过其它环境污染事故?
是 (发生过 次) 否 不确定

本地块周边临近地块是否曾发生过化学品泄漏事故? 或是是否发生过其它环境污染事故?
是 (发生过 次) 否 不确定

8、是否有废气排放? 是 否 不确定

9、是否有噪声或振动? 是 否 不确定



15、本地块周边 1km 范围内是否有幼儿园、学校、居民区、医院、自然保护区、农田、集中式饮用水源地、引用水库、地表水体等敏感用地？

是 否 不确定

若选是，敏感用地类型是什么？距离有多远？

若有农田，种植农作物种类是什么？



15、本地块周边 1km 范围内是否有幼儿园、学校、居民区、医院、自然保护区、农田、集中式饮用水水源地、引用水井、地表水体等敏感用地？

是 否 不确定

若是，敏感用地名称：

